



WYŻSZA SZKOŁA BIZNESU  
NATIONAL-LOUIS UNIVERSITY

# KSIĘGA ZNAKU

WYŻSZEJ SZKOŁY BIZNESU - NATIONAL LOUIS UNIVERSITY Z SIEDZIBĄ W NOWYM SĄCZU

## LOGO PODSTAWOWE



WYŻSZA SZKOŁA BIZNESU  
NATIONAL-LOUIS UNIVERSITY

## LOGO UZUPEŁNIAJĄCE



WSB - NLU

Logo jest podstawowym i jedynym obowiązującym symbolem graficznym WSB-NLU. Nie powinno być poddawane żadnym zmianom naruszającym jego pierwotny kształt oraz zalecaną kolorystykę. Jedyne dopuszczalne zmiany są opisane w dalszej części książki.

Przestrzeganie zasad ujętych w przewodniku pozwoli zachować konsekwentny wygląd materiałów.



## LOGO PODSTAWOWE - POLE OCHRONNE



## LOGO UZUPEŁNIAJĄCE - POLE OCHRONNE



Pole ochronne znaku to obszar, w którym nie można stosować innych elementów poza logotypem. Wielkość strefy ochronnej wyznaczono w celu oddzielenia znaku od wszelkich innych elementów, które mogłyby zaburzyć jego widoczność. Minimalne rozmiary wolnej przestrzeni wokół znaku odpowiadają wielkości litery "W" z logo WSB-NLU.



**LOGO PODSTAWOWE** - WERSJA W GRANATOWYM POLU WRAZ Z POLEM OCHRONNYM



**LOGO UZUPEŁNIAJĄCE** - WERSJA W GRANATOWYM POLU WRAZ Z POLEM OCHRONNYM



## | LOGOTYPY - WIELKOŚĆ MINIMALNA



Dla odpowiedniej czytelności logotypu określono minimalną wielkość znaku drukowanego.

**UWAGA:** W wyjątkowych sytuacjach, gdy logo musi być mniejsze (np. przy okazji nadruku na długopisach), projektant i producent mają obowiązek kontrolowania czy logo jest w dalszym ciągu odpowiednio czytelne.



## UŻYCIE ZNAKU - NIEDOZWOLONE MODYFIKACJE



Nie można zmieniać koloru sygnetu ani liternictwa.



Nie można zmieniać proporcji znaku.



Nie można umieszczać logotypu na zbyt zróżnicowanym tle.



Logotyp nie może być umieszczony w polu mniejszym niż obszar pola ochronnego.



Nie można skalować logotypu bez zachowania proporcji.

Lorem ipsum dolor sit amet, consectetur adipiscing elit.



Nie można dodawać elementów graficznych ani tekstów w obrębie pola ochronnego.



Nie można stosować graficznych zabiegów na logotypie, takich jak np. nakładanie cienia.

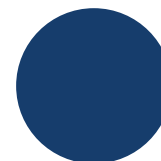


Nie można obracać znaku o inny kąt niż 90°.





WYŻSZA SZKOŁA BIZNESU  
NATIONAL-LOUIS UNIVERSITY



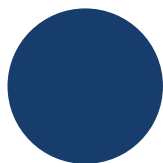
**KOLOR PODSTAWOWY**

**RGB:** 22, 61, 108

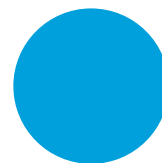
**CMYK:** 100, 80, 30, 20

**PANTONE:** 541 C

**RAL:** 5010



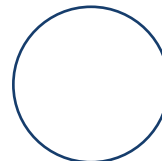
**GRANATOWY**  
**RGB:** 22, 61, 108  
**CMYK:** 100, 80, 30, 20  
**PANTONE:** 541 C



**NIEBIESKI**  
**RGB:** 0, 160, 220  
**CMYK:** 75, 20, 0, 0  
**PANTONE:** 2995 C



**RÓŻOWY**  
**RGB:** 226, 0, 134  
**CMYK:** 0, 100, 0, 0  
**PANTONE:** MAGENTA C



**BIAŁY**  
**RGB:** 255, 255, 255  
**CMYK:** 0, 0, 0, 0  
**PANTONE:** BEZ KOLORU



ROBOTO REGULAR

0 1 2 3 4 5 6 7 8 9  
a a b c c d e e f g h i j k l l m n n o o p r s s t u w y z z z  
A A B C C D E E F G H I J K L L M N N O O P R S S T U W Z Z Z

ROBOTO BOLD

**0 1 2 3 4 5 6 7 8 9**  
**a a b c c d e e f g h i j k l l m n n o o p r s s t u w y z z z**  
**A A B C C D E E F G H I J K L L M N N O O P R S S T U W Z Z Z**

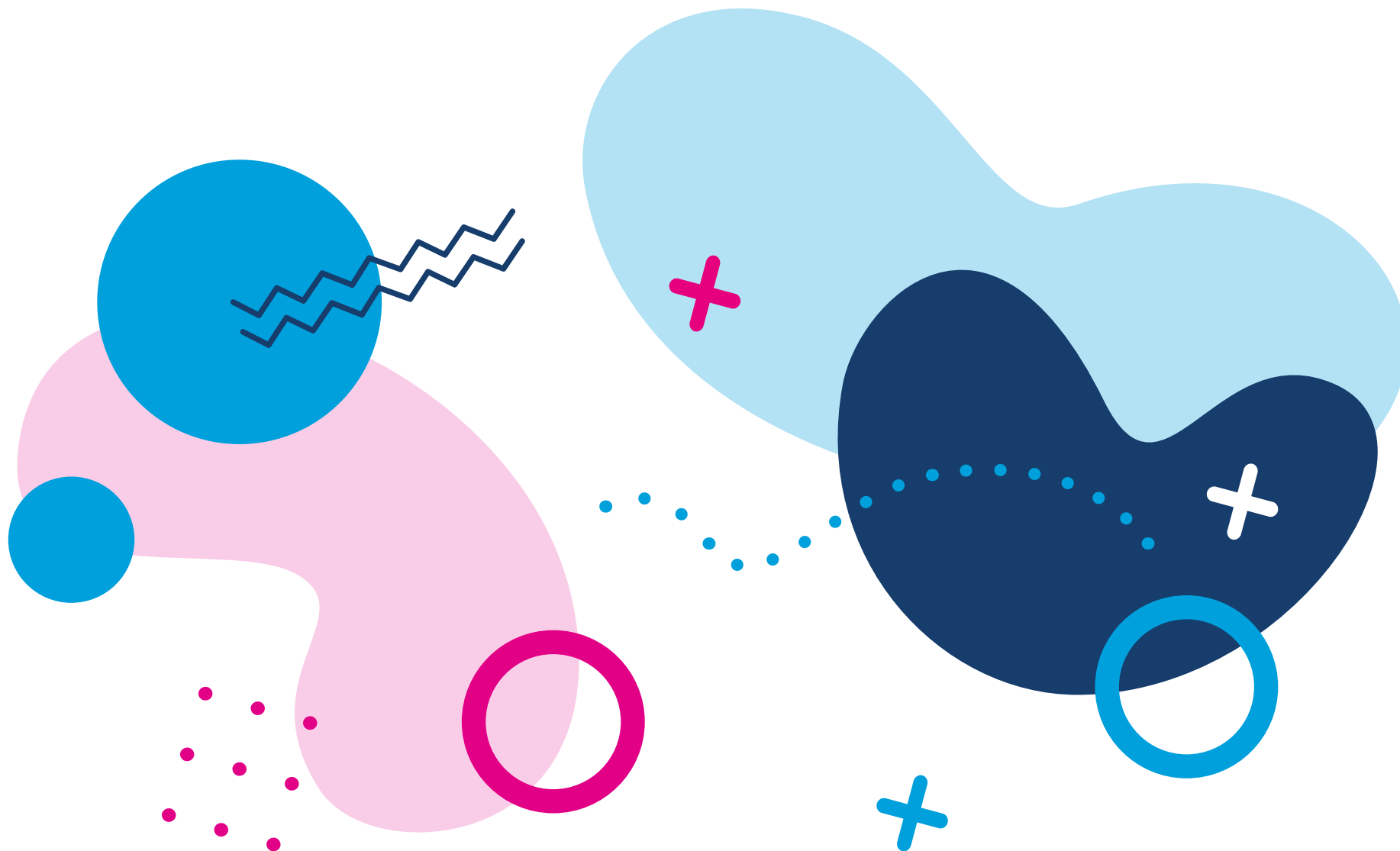
ROBOTO LIGHT

0 1 2 3 4 5 6 7 8 9  
a a b c c d e e f g h i j k l l m n n o o p r s s t u w y z z z  
A A B C C D E E F G H I J K L L M N N O O P R S S T U W Z Z Z

ROBOTO CONDENSED

0 1 2 3 4 5 6 7 8 9  
a a b c c d e e f g h i j k l l m n n o o p r s s t u w y z z z  
A A B C C D E E F G H I J K L L M N N O O P R S S T U W Z Z Z





W celu uatrakcyjnienia materiałów marketingowych istnieje możliwość użycia dodatkowych elementów graficznych w kolorach motywu, także w wersji transparentnej, o 20% widoczności koloru.





WYŻSZA SZKOŁA BIZNESU  
NATIONAL-LOUIS UNIVERSITY

**FILIA WE WROCŁAWIU**



WSB-NLU

**FILIA WE WROCŁAWIU**



WYŻSZA SZKOŁA BIZNESU  
NATIONAL-LOUIS UNIVERSITY

**FILIA WE WROCŁAWIU**



WSB-NLU

**FILIA WE WROCŁAWIU**

Uczelnia posiada także szereg filii, których graficzny wizerunek składa się z dwóch członów: logotypu głównego WSB-NLU oraz eliptycznej belki z nazwą filii. Kolorystyka w nich użyta pokrywa się z kolorystyką motywu uczelni.





WYŻSZA SZKOŁA BIZNESU  
NATIONAL-LOUIS UNIVERSITY

**FILIA W KRAKOWIE**



WSB - NLU

**FILIA W KRAKOWIE**



WYŻSZA SZKOŁA BIZNESU  
NATIONAL-LOUIS UNIVERSITY

**FILIA W KRAKOWIE**



WSB - NLU

**FILIA W KRAKOWIE**



WYŻSZA SZKOŁA BIZNESU  
NATIONAL-LOUIS UNIVERSITY

**FILIA W WARSZAWIE**



WSB-NLU

**FILIA W WARSZAWIE**



WYŻSZA SZKOŁA BIZNESU  
NATIONAL-LOUIS UNIVERSITY

**FILIA W WARSZAWIE**



WSB-NLU

**FILIA W WARSZAWIE**



WYŻSZA SZKOŁA BIZNESU  
NATIONAL-LOUIS UNIVERSITY

**FILIA W KIELCACH**



WSB-NLU

**FILIA W KIELCACH**



WYŻSZA SZKOŁA BIZNESU  
NATIONAL-LOUIS UNIVERSITY

**FILIA W KIELCACH**



WSB-NLU

**FILIA W KIELCACH**



WYŻSZA SZKOŁA BIZNESU  
NATIONAL-LOUIS UNIVERSITY

**FILIA W KATOWICACH**



WSB - NLU

**FILIA W KATOWICACH**



WYŻSZA SZKOŁA BIZNESU  
NATIONAL-LOUIS UNIVERSITY

**FILIA W KATOWICACH**



WSB - NLU

**FILIA W KATOWICACH**



WYŻSZA SZKOŁA BIZNESU  
NATIONAL-LOUIS UNIVERSITY

**FILIA W RADOMIU**



WSB - NLU

**FILIA W RADOMIU**



WYŻSZA SZKOŁA BIZNESU  
NATIONAL-LOUIS UNIVERSITY

**FILIA W RADOMIU**



WSB - NLU

**FILIA W RADOMIU**





WYŻSZA SZKOŁA BIZNESU  
NATIONAL-LOUIS UNIVERSITY

**FILIA W RACIBORZU**



WSB - NLU

**FILIA W RACIBORZU**



WYŻSZA SZKOŁA BIZNESU  
NATIONAL-LOUIS UNIVERSITY

**FILIA W RACIBORZU**



WSB - NLU

**FILIA W RACIBORZU**



WYŻSZA SZKOŁA BIZNESU  
NATIONAL-LOUIS UNIVERSITY

**FILIA W TARNOWIE**



WSB - NLU

**FILIA W TARNOWIE**



WYŻSZA SZKOŁA BIZNESU  
NATIONAL-LOUIS UNIVERSITY

**FILIA W TARNOWIE**



WSB - NLU

**FILIA W TARNOWIE**



WYŻSZA SZKOŁA BIZNESU  
NATIONAL-LOUIS UNIVERSITY

INSTYTUT DIAGNOSTYKI, OPINIODAWSTWA  
I POMOCY PSYCHOLOGICZNEJ



WSB-NLU

INSTYTUT DIAGNOSTYKI, OPINIODAWSTWA  
I POMOCY PSYCHOLOGICZNEJ



WYŻSZA SZKOŁA BIZNESU  
NATIONAL-LOUIS UNIVERSITY

**CENTRUM BADAŃ  
I PROGRAMOWANIA**



WSB-NLU

**CENTRUM BADAŃ  
I PROGRAMOWANIA**



WYŻSZA SZKOŁA BIZNESU  
NATIONAL-LOUIS UNIVERSITY

**INSTYTUT BADAŃ  
I KOMERCJALIZACJI**



WSB-NLU

**INSTYTUT BADAŃ  
I KOMERCJALIZACJI**











WYŻSZA SZKOŁA BIZNESU  
NATIONAL-LOUIS UNIVERSITY

**KOŁO AKADEMICKIE WSB-NLU  
PRZY ODDZIALE "BESKID" PTT**



WSB-NLU

**KOŁO AKADEMICKIE WSB-NLU  
PRZY ODDZIALE "BESKID" PTT**

